

| bnr 50 Onderdeel | Materiaal | Kleur |
|---|--|-----------------------|
| speciaal gevelmateriaal | verticale houten beschieting | zwart |
| gevel metselwerk | baksteen wasserstrich EN1174, waaiërmaat | beige genuanceerd |
| voegwerk | cement, verdiepte voeg | licht grijs tot beige |
| kozijnen (incl draaiende delen) in metselwerk | hout | RAL 9001 cremewit |
| kozijnen (incl draaiende delen) in hout | hout | RAL 7021 zwartgrijs |
| voordeur | hout | RAL 9001 cremewit |
| lateien/geveldragers | staal, verzink en gepoedercoet | RAL 1015 licht voor |
| waterslagen tpv metselwerk | prefab beton | lichtgrijs |
| waterslagen tpv hout | aluminium | RAL 7021 zwartgrijs |
| dakbedekking | keramische dakpan | donker, antraciet |
| hva | voorzijde sink, achterzijde pvc | natuur, grijs |

kleuren zijn indicatief en kunnen afwijken van de werkelijkheid



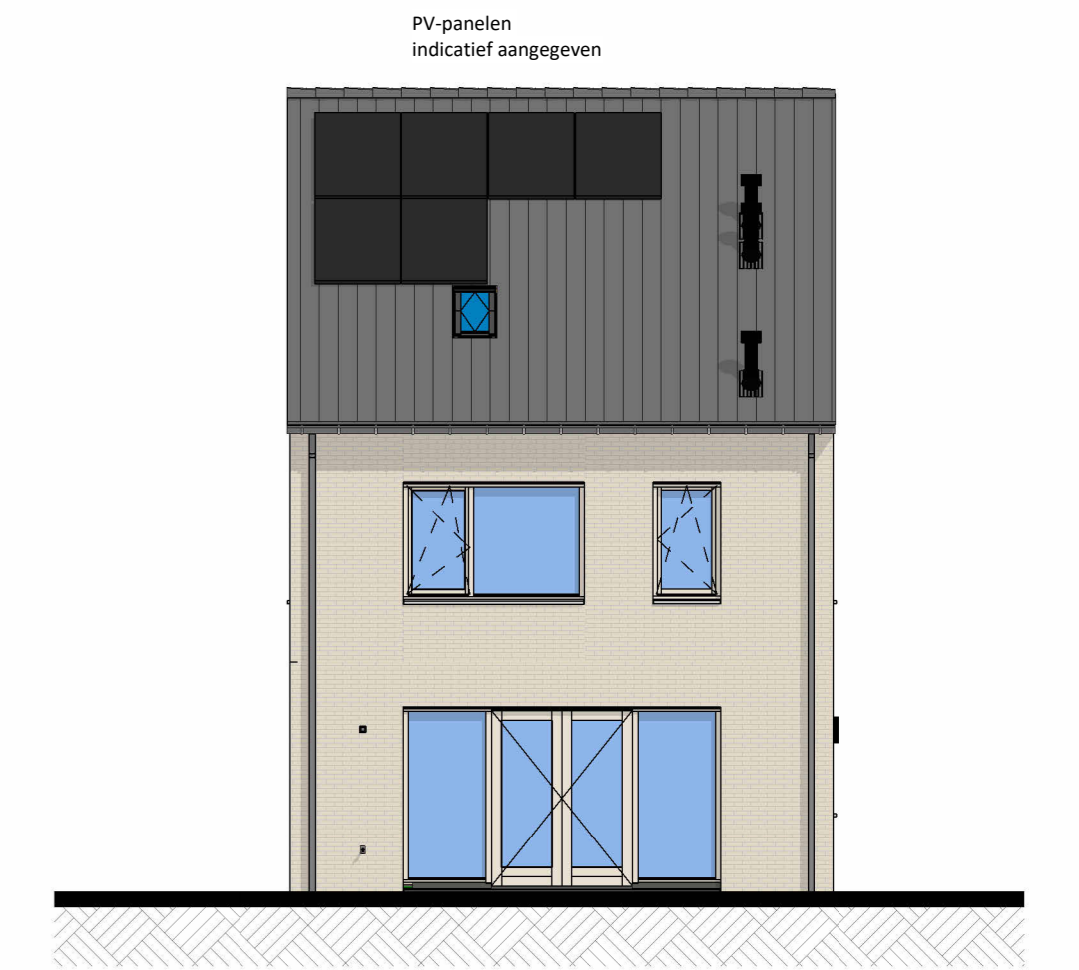
Linkergevel



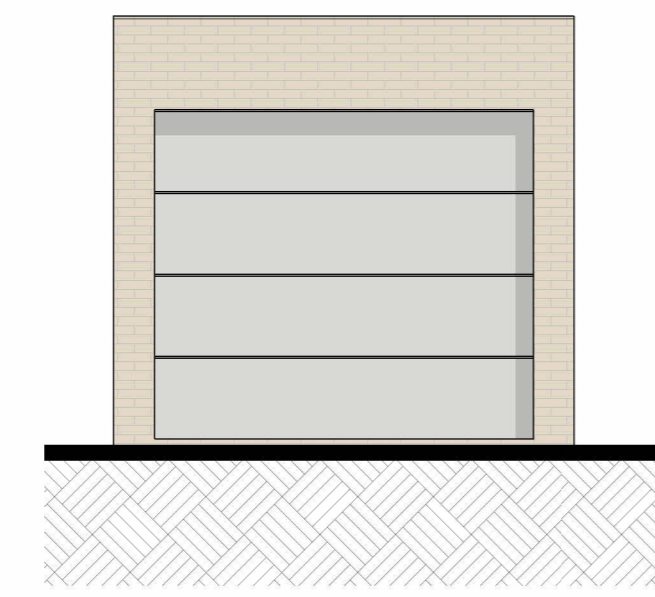
Voorgevel



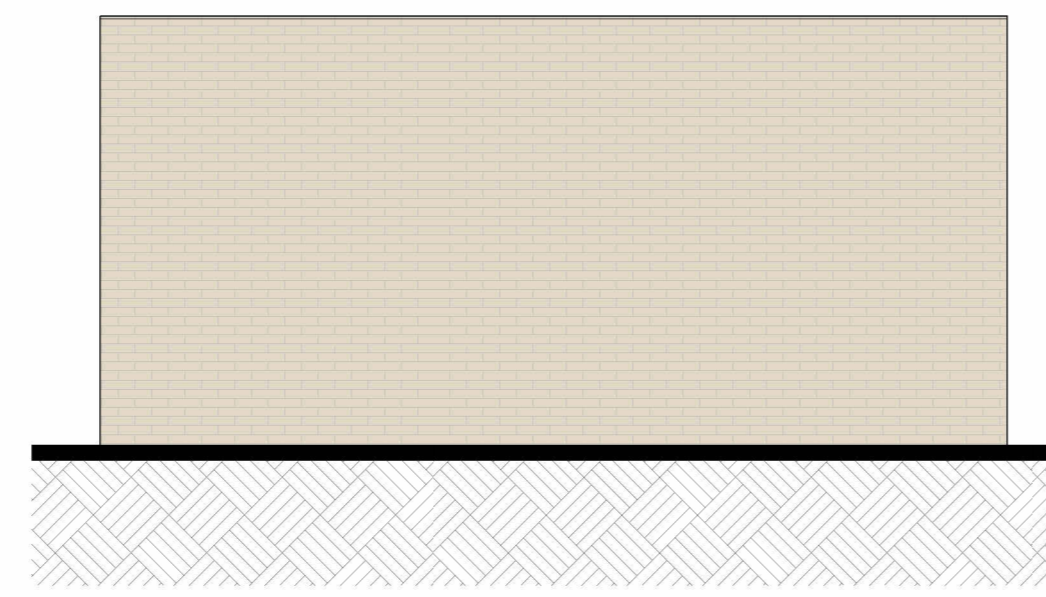
Rechtergevel



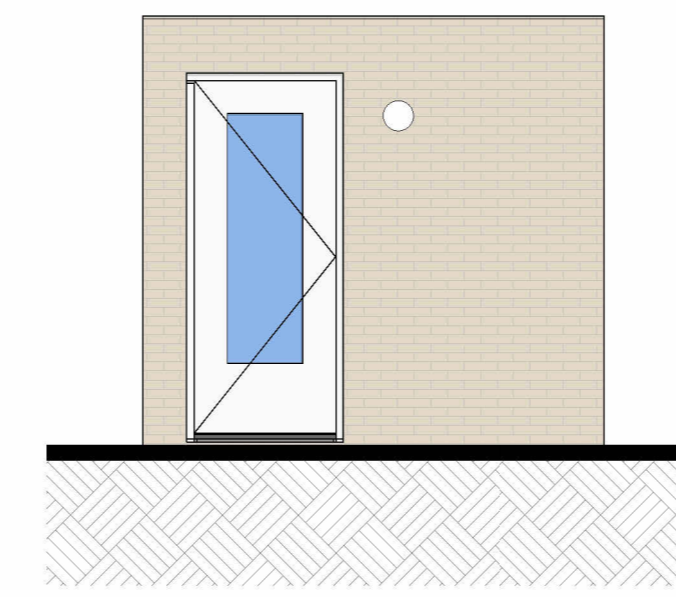
Achtergevel



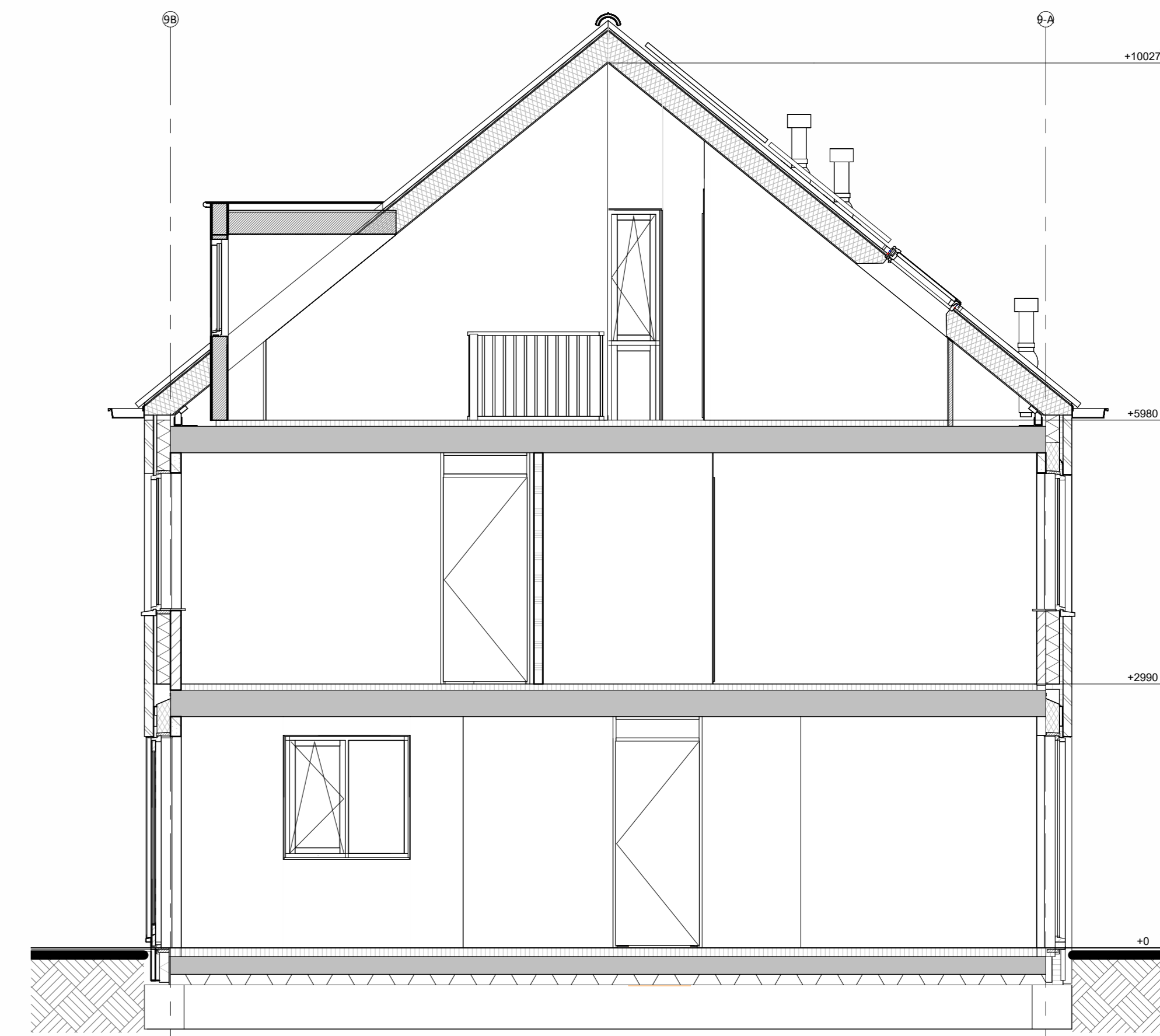
Voorgevel berging



Zijgevel berging



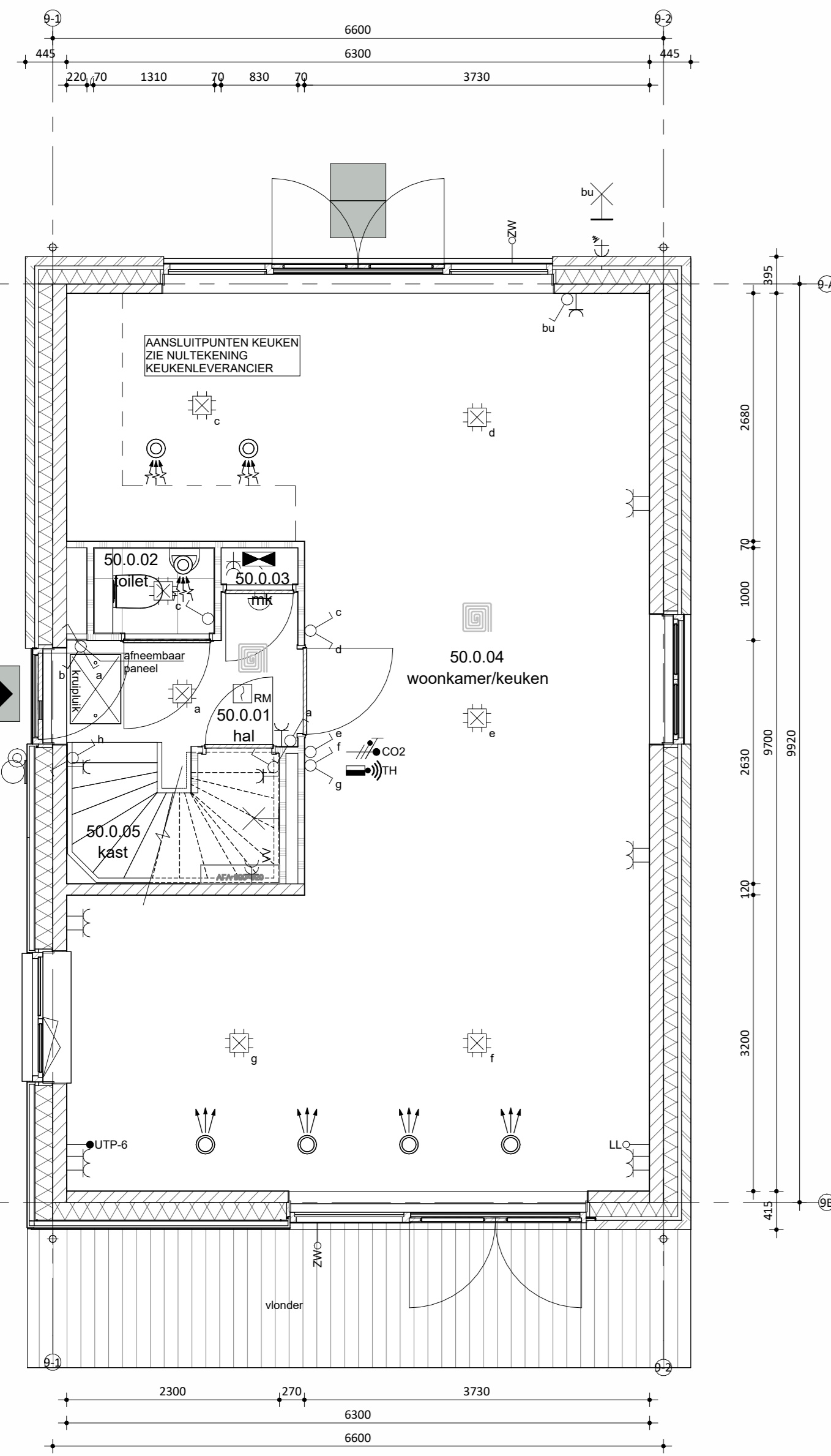
Achtergevel berging



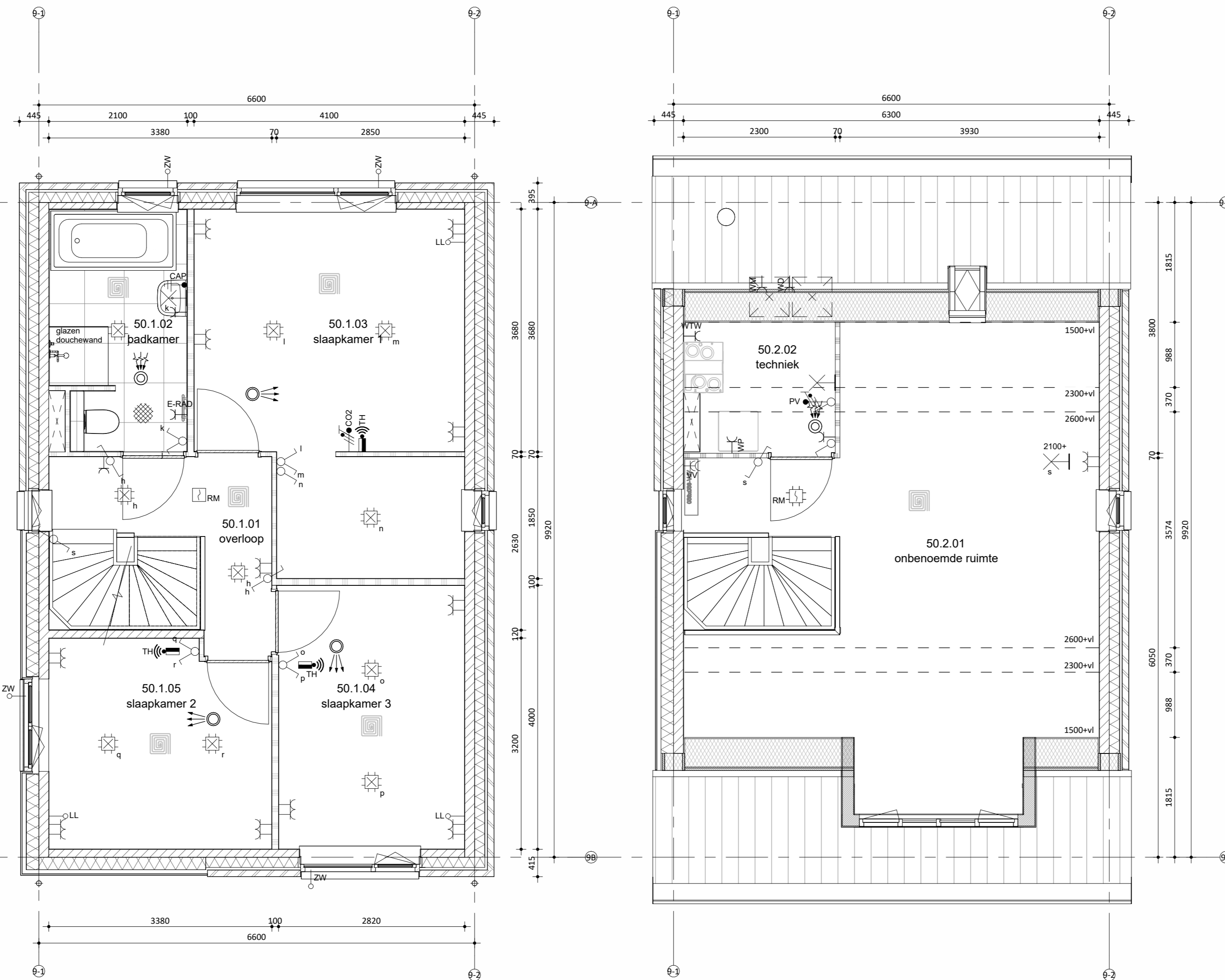
Doorsnede A-A

| Hoogte (v.l.) | Symbol | Omschrijving |
|---------------|--------|---|
| | ⊠ | Groepenkast |
| Plafond | ⊠ | Centraaldoos t.b.v. lichtpunt zonder armatuur |
| 2100 | ⊠ | Wandlichtpunt zonder armatuur |
| 1200 | ⊠ | Belddrukker |
| 2500 | ⊠ | Schel |
| 1500 | ⊠ | Videofontoestel |
| Plafond | ⊠ | Rookmelder optisch |
| 1050 | ⊠ | Enkelpolige schakelaar |
| 1050 | ⊠ | Enkelpolige schakelaar met wandcontactdoos |
| 1050 | ⊠ | Serieschakelaar |
| 1050 | ⊠ | Wisselschakelaar |
| 1050 | ⊠ | Kruisschakelaar |
| 300 | ⊠ | Loze leiding |
| 300 | ⊠ | Loze leiding Zonwering |
| 300 | ⊠ | CAI aansluitpunt |
| 300 | ⊠ | UTP aansluitpunt |
| 300 | ⊠ | Enkele wandcontactdoos |
| 300 | ⊠ | Dubbele wandcontactdoos |
| 300 | ⊠ | Wandcontactdoos 2-voudig opbouw |
| 300 | ⊠ | Wandcontactdoos 2-voudig opbouw Vloerverwarming |
| 300 | ⊠ | E-RAD - Elektr. radiator badkamer 260*VL |
| 300 | ⊠ | WP - Wasmachine n.t.b. |
| 300 | ⊠ | WM - Wasmachine 1200*VL |
| 300 | ⊠ | WD - Wasdroger 1200*VL |
| 1500 | ⊠ | CO2 Sensor (t.b.v. ventilatie systeem) |
| 1500 | ⊠ | Thermostaat RF |
| 1700 | ⊠ | Centraal aardpunt badkamer |
| voet | ⊠ | Aardmat |
| Plafond | ⊠ | Ventilatie Afzuig-ventiel |
| Plafond | ⊠ | Ventilatie Inblaas-ventiel |
| | ⊠ | WTW unit |
| | ⊠ | Verdelers vloerverwarming |

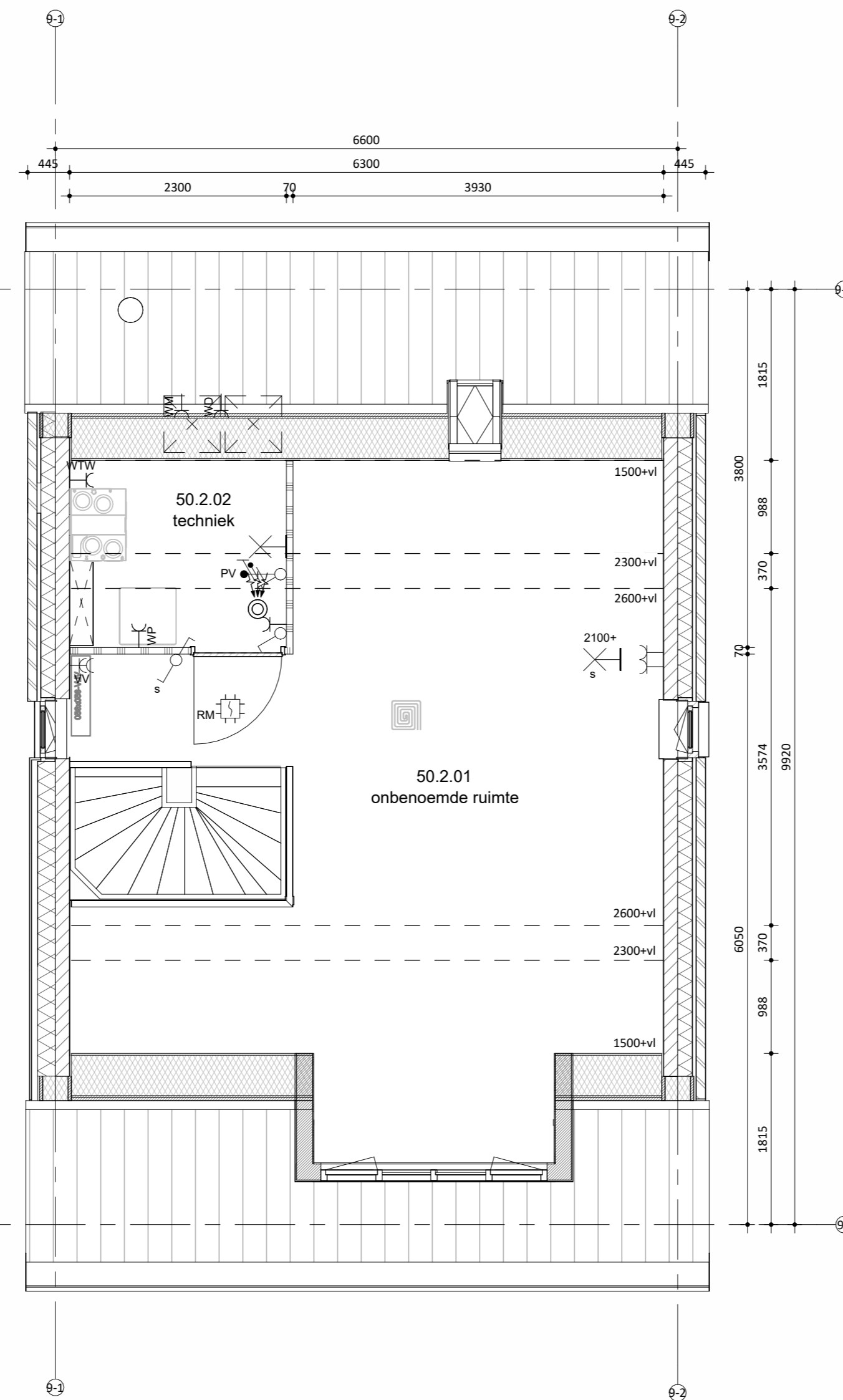
bnr 50



Begane grond



Eerste verdieping



Tweede verdieping



Situatie

schaal: 1:1000

Maatvoering in het werk te controleren. De technische omschrijving prevaleert op de tekeningen. wijzigingen:

Remmers
Bouwbedrijf

onderdeel: Verkooptekening bnr 50
project: 52 woningen, Markant Fase 1 Zevenbergen

opdrachtgever: Markvelden-Noord VOF

datum: 24-04-2026 status: DEFINITIEF werknummer: 422440

schaal: 1:50/100 projectleider: - fase: bladnummer:

afmeting: A0 getekend: jk DO VK_50